

# **Abordagem a empresa de transportes públicos rodoviários**

**2º Encontro Nacional de Grupos Promotores da  
Mobilidade Urbana em Bicicleta**

Lisboa - 4 Fevereiro 2017  
Mercado do Forno do Tijolo - Lisboa



**Quando temos paciência para  
condutores menos civilizados...**





**... enviamos uma reclamação à empresa ...**





**... e temos do outro  
lado uma pessoa  
receptiva.**

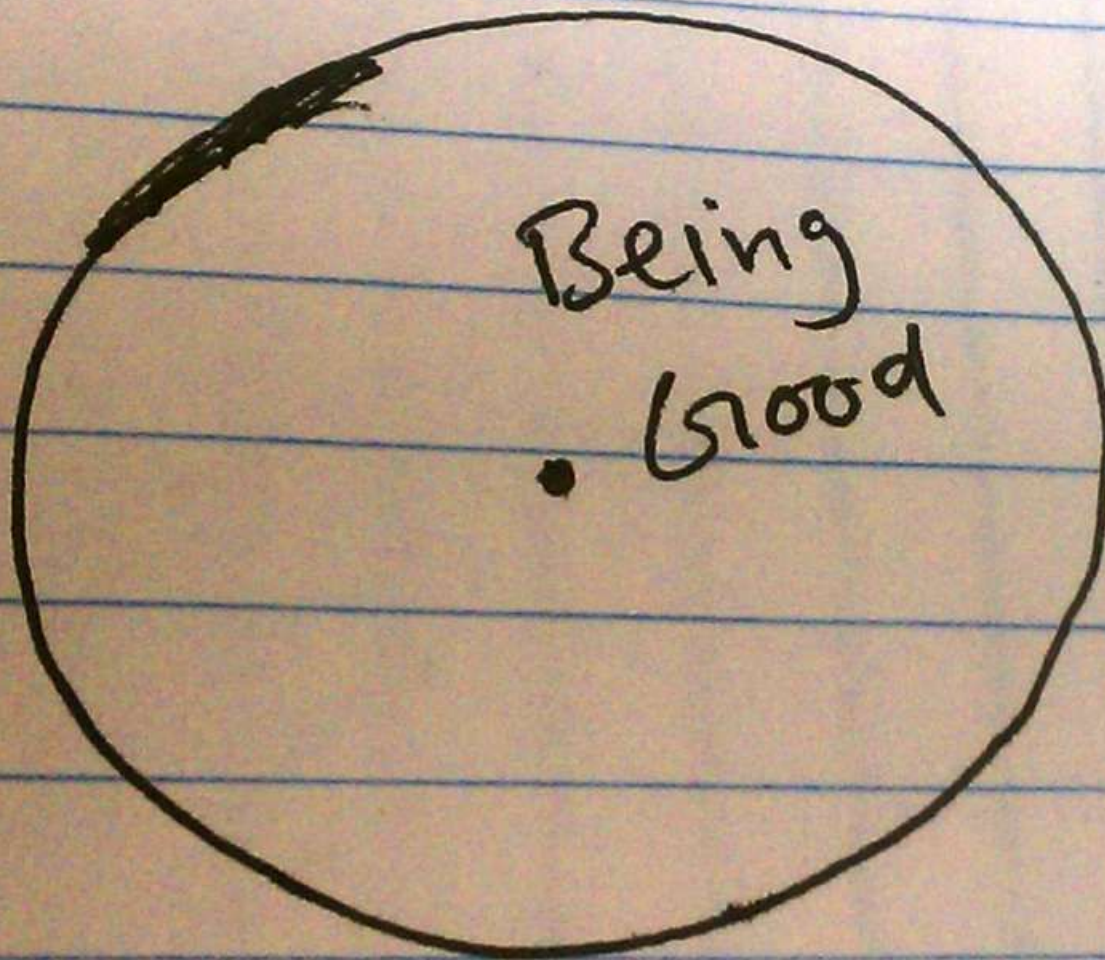


**Plano inicial ambicioso**



**Fomos tentando...**





Being  
Great

... e concluímos que o óptimo é inimigo do bom



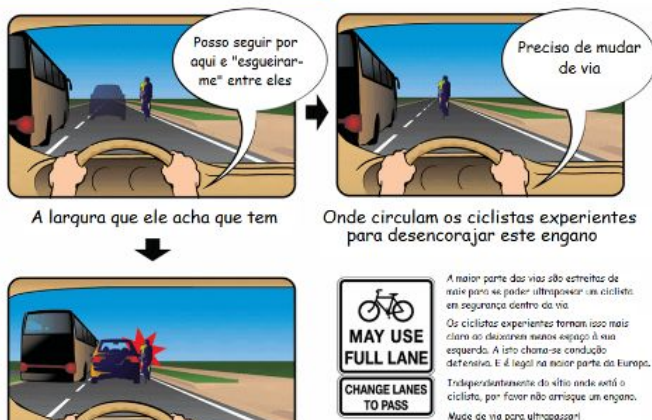
# Uma audiência difícil





# ... com bons argumentos ...

## Posição na via



## Ciclovias perigosas (vídeo):

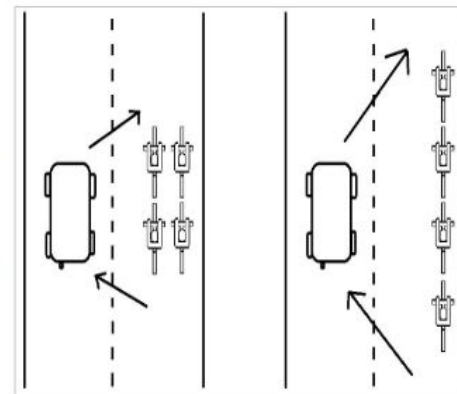


## Imprevisibilidade (vídeo):



## Circulação a par

- De acordo com art.38º, nº3, o automobilista deve ocupar a via à esquerda daquela onde circula o veículo a ultrapassar, pelo que não existe vantagem para o automobilista da não circulação a par
- Pelo contrário, circulação a par facilita ultrapassagem de grupos de ciclistas, que se tornam menos longos



**Quando furamos essa resistência ...**



# Sucesso!

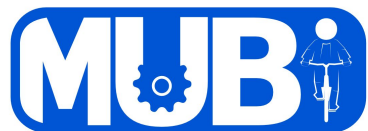
a mensagem passou

**alguns preconceitos foram derrubados**

criaram-se **laços** para colaboração no **futuro**



**Todos juntos**



[www.mubi.pt](http://www.mubi.pt)

[facebook.com/mubi.pt](https://facebook.com/mubi.pt)

**OBRIGADO**

